

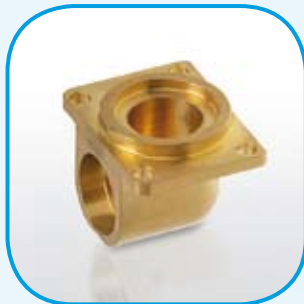
habö CNC Dreh- & Frästechnik

Produkte höchster Qualität

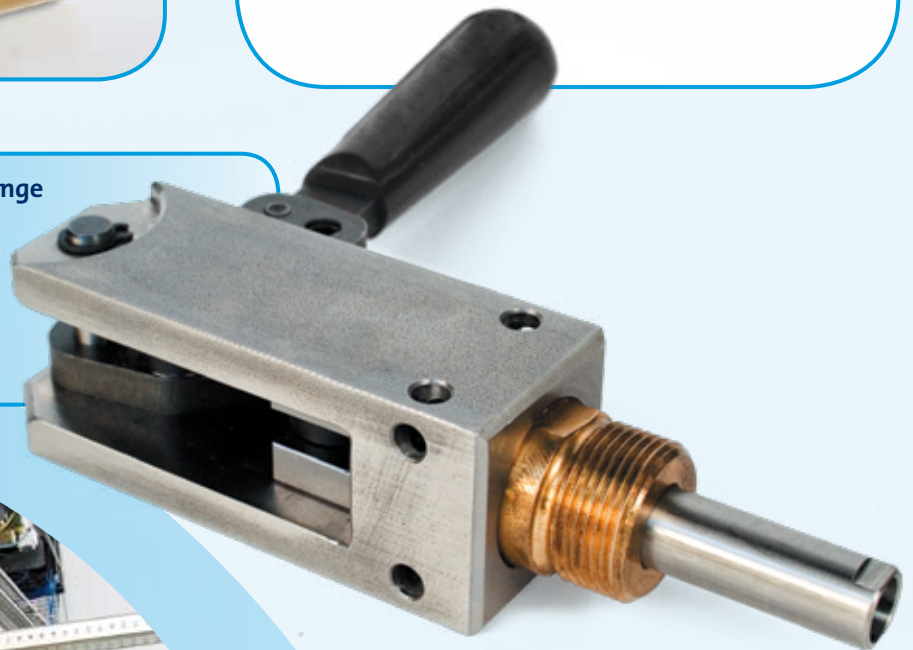


habö - Ein zuverlässiger Partner

**habö:
Individuell.
Wirtschaftlich.
Termingerecht.**



**Fräsen bis Breite 600 mm & 1200 mm Länge
Drehen von Durchmesser 1 - 550 mm
von Stange bis Durchmesser 100 mm
Sowie Guss-, Schmiede-, Säge-, Brenn-
und Laserteile**



In der hauseigenen Abteilung mit Dienstleistungen rund um die Elektrotechnik, erfüllt habö weitere Wünsche seiner Kunden:

Beginnend bei der Erstellung von Schaltschränken für Produktionsanlagen über den Steuerungs- und die Herstellung von elektro-mechanischen Baugruppen bis hin zur Bereitstellung und Programmierung vielfältiger Automatisierungstechnik.

Entwicklung und Qualität

Die Entwicklungsabteilung der habö CNC Dreh- und Frästechnik nimmt sich aller Problemstellungen aus dem Bereich der Metallverarbeitung an und entwickelt so auch für Sie individuelle Lösungen.

Um den Zeitaufwand bei der Entwicklung und Konstruktion maßgeblich zu senken und den Prozess- und Kostenaufwand so gering wie möglich zu halten, setzt habö auf hochmoderne CAD-Systeme und kontinuierliche Neuinvestitionen in den Maschinenpark. In Verbindung mit der kontinuierlichen Aus- und Weiterbildung seiner Mitarbeiter sichert habö die beständig hohen Qualitätsansprüche auch für die Zukunft.

Bereits seit mehreren Jahren ist das habö Qualitätsmanagementsystem nach DIN EN ISO 9002 zertifiziert. Es legt die Aufgaben, Verantwortlichkeiten und Ziele für alle Bereiche des Unternehmens fest, dokumentiert den hohen Qualitätsmaßstab und trägt damit zur sicheren Erfüllung Ihrer Aufgaben bei. Qualifiziertes Personal und ein eigenes Messlabor mit modernster Analyse- und Messtechnik gewährleisten die Einhaltung von höchsten Ansprüchen im Hinblick auf Qualität und Präzision der Produkte aus dem Hause habö CNC Dreh- und Frästechnik.



Auch soziale Verantwortung für die Gesellschaft und ihre Mitarbeiter hat bei habö einen besonderen Stellenwert, was nicht allein der Dank für die hohe Ausbildungsquote durch den hessischen Wirtschaftsminister im Jahr 2007 bewiesen hat.

(v.l. habö Geschäftsführer Harald Böhl und der hessische Wirtschaftsminister Alois Rhiel)

Kunden und Partner

Profitieren Sie von unserem Fachwissen und unseren Erfahrungen aus den verschiedensten Bereichen des modernen Maschinenbaus.



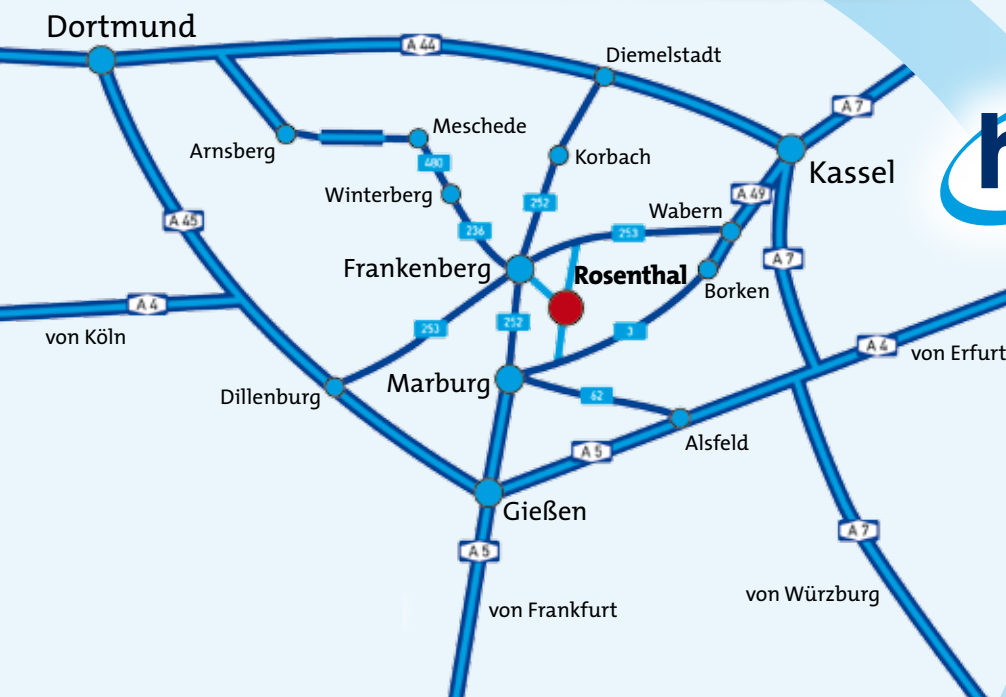
Zu ihren Kunden zählt die Firma habö international bekannte mittelständische Unternehmen und deutsche Großunternehmen, welche die gefertigten Teile weltweit einsetzen. Dabei finden sich diese Teile ebenso in Fahr- oder Flugzeugen, sowie als Komponenten für Sensorenbefestigung oder Druckmaschinen bis hin zu kundenindividuellen Sonderanlagen wieder. Sie können fast sicher sein, dass auch Sie schon ein Produkt oder eine Maschine verwendet haben, in dem sich ein Stück „habö“ befunden hat.

Haben Sie umfangreiche Projekte? Dann greifen Sie doch einfach durch habö auf alle Partnerunternehmen der Böhl Gruppe zurück. Alle Facetten Ihrer Anfrage können dadurch umfassend beleuchtet und ganzheitliche Lösungen aus einer Hand entwickelt werden. Als Systemhaus Metall fertigt habö von der Herstellung hochpräziser Dreh- und Frästeile, über edle Befestigungslösungen bis hin zu Sondermaschinen alles ganz nach Ihren Wünschen.



FMI

Mitglied im Verband der Deutschen Drehteile-Industrie



ha bö

CNC DREH- UND FRÄSTECHNIK

Harald Böhl GmbH
Willershäuser Str. 16
35119 Rosenthal
Tel. 06458 / 9134-0
Fax. 06458 / 9134-24
www.boehl-gruppe.de
www.boehl-group.com
info@haboe.de